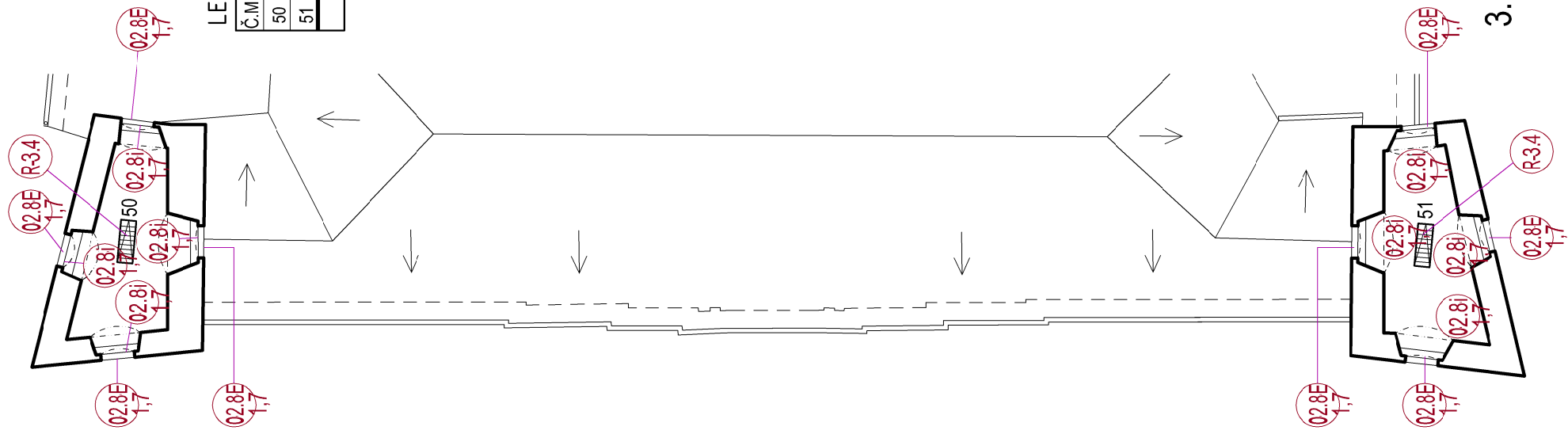


LEGENDA MIESTNOSTÍ – 2.POSCHODIE=3.NP

Č.M.	NÁZOV MIESTNOSTI	PODLAHA (m2)	STENY (m2)	STROP (m2)
31	ARCHÍV	31,0	65,5	29,3
32	KNÍŽNICA	47,0	77,6	44,2
33	ARCHÍV	50,0	80,7	47,4
34	PRACOVŇA	28,4	58,2	26,8
35	ARCHÍV	43,1	80,2	40,3
35A	SALÓNİK	17,5	51,1	14,5
35B	SCHODY	2,5	17,5	2,5
36	SKLAD	18,3	45,3	18,3
37	CHODBA	6,9	30,1	6,9
38	KANCELÁRIA	11,0	36,2	9,6
39	HYGIENA	29,8	56,3	26,8
40	DENNÁ MIESTOSŤ	16,3	42,7	14,4
40A	SCHODY	1,5	14,2	1,5
41	SCHODY	7,8	29,4	7,8
42	UPRATAVOAČKA	4,7	23,4	4,7
43	WC	10,6	37,5	10,6
44	CHODBA	60,8	224,0	60,8
44A	SCHODY	6,4	32,3	6,4
3.NP.VÝMERY SPOLU		393,6	1.002,2	372,8

2.POSCHODIE = 3.NP



LEGENDA MIESTNOSTÍ – 3.POSCHODIE=4.NP

Č.M.	NÁZOV MIESTNOSTI	PODLAHA (m2)	STENY (m2)	STROP (m2)
50	VEŽA - I	20,0	70,0	20,0
51	VEŽA - II	20,0	70,0	20,0
4.NP.VÝMERY SPOLU		40,0	140,0	40,0

3.POSCHODIE = 4.NP

LEGENDA:

- POLŔŔKOVÉ ČÍSŁA OKIEN - DETAILNÉ ROZMERY A SPŔŔŠOB OPRAVY RESP.VÝMENY V SAMOSTATNOM VÝKRESE
- ČÍSŁO V SPODNEJ ČASŤI JE PŁOCHA OKNA V m2
- POLŔŔKOVÉ ČÍSŁA DVERÍ - DETAILNÉ ROZMERY A SPŔŔŠOB OPRAVY RESP.VÝMENY V SAMOSTATNOM VÝKRESE
- ČÍSŁO V SPODNEJ ČASŤI JE PŁOCHA DVERÍ V m2

UMELECKO-REMESELNE OBNOVÍŤ

PŔVODNÉ MREŽE UMELECKO-REMESELNE OBNOVÍŤ

DOPLNÍŤ PREVLEKÁNE KOVANÉ ŹELEZNÉ MREŽE PODŁA ZACHOVANÝCH ORIGINÁŁOV- AJ NOVÉ MREŽE DO SUTERÉNU

DECENTRÁŁNA REKUPERAČNÁ JEDNOTKA OSADENÁ V PARAPETE POD OKNOM

DOPLNÍŤ PÁSOVÚ BOSÁŽ NA FASÁDE - NA ŠPALETY AŽ PO RÁM OKIEN A DVERÍ

ZATEPLENIE MINER.VLNOU: - STROPY (HR.250MM) - STENY (HR.160MM) - napr.ISOVER MULTIMAX

CENNÉ ARCHITEKTONICKY-HISTORICKÉ DETAILY - CHRÁNÍŤ POČAS OBNOVY KAŠŤIELA :

KAMENNÉ OŠTENIA, PORTÁLY, SAMBRÁNY

STENY, OMIETKY, FASÁDY

KLENBY a STROPY

SPŔŠOB OBNOVY: REŠTAUROVANIE

SPŔŠOB OBNOVY: UMELECKO-REMESELNE

- SPRIEVODNÁ SPRÁVA - TVORÍ NEODDELITEĽNÚ SÚČASŤ PROJEKTOVEJ DOKUMENTÁCIE

- PROJEKTANT NENIEŠŤ ŹIADNÚ ZODPOVEDNOSŤ ZA ZMENY USKUTOČNENÉ BEZ JHO PÍSMENNÉHO SÚHLASU !

- ŽHOTOVITEĽ JE PŔVINNÝ O ZISTENÝCH CHYBÁCH V DOKUMENTÁCII V POROVNANÍ SO SKUTOČNÝM STAVOM NEODKLADNE INFORMOVAŤ PROJEKTANTA !

- VŠETKY ROZMERY PREMERÁŤ PRIAMO NA STAVBE A PRÍPADNÉ ROZDIELY KONZULTOVAŤ S HLAVNÝM PROJEKTANTOM

- VŠETKY VÝŠKOVÉ KŔTY SÚ VZŤIAHNUTÉ K HORNEJ HRANE EXISTUJÚCEJ PODŁAHY PRÍZEMIA ±0.000

- PROJEKT BOL VYHOTOVENÝ AJ NA ZÁKLADE ODBORNÉHO POSUDKU ING.JOZEFA BAKA, PhD A POSUDKU PAMIAŤOVÉHO ÚRADU SLOVENSKEJ REPUBLIKY PRO MONUMENTA

- ZÁMERANIE SÚČASNÉHO STAVU PŔDŔORYSOV A REZOV BOŁO VYHOTOVENÉ NA ZÁKLADE STARŠÍCH ARCHÍVNÝCH VÝKRESŔV

- TÁTO DOKUMENTÁCIA JE ARCHITEKTONICKÝM DIEŁOM A JE CHRÁNENÁ AUTORSKÝM ZÁKONŔM

- DODÁVATEĽ STAVBY JE PŔVINNÝ REALIZOVAŤ VŠETKY PRÁCE PODŁA PLATNÝCH STN

- NUTNOSŤ V PLNEJ MIERE REŠPEKTOVAŤ NORMU WTAI

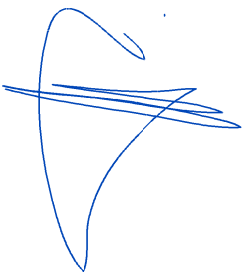
- PRÍPADNÉ ODCHÝLKY V ROZMEROCH SÚ SPŔŠOBENÉ NEPRISNOSŤOU MATERIÁŁOV, NA ZÁKLADE KŤORÝCH BOL PROJEKT ŽHOTOVANÝ A V NEPOSLEDNOM RÁDE TÝM, ŽE SA JEDNÁ O HISTORICKÚ PAMIAŤKU, KŤOREJ

NEROVNOSŤI SÚ BEŽNÉ. ZÁMERANIE BOŁO VYHOTOVENÉ NA ZÁKLADE STARŠÍCH ARCHÍVNÝCH VÝKRESŔV

- ĹALEJ REŠPEKTOVAŤ STN TRÁŽA O PRÍPUSŤNÝCH ROZMEROVÝCH ODCHÝLKACH REALIZOVANÝCH KONŠTRUKCII OD PROJEKTOVANÉHO STAVU ODCHÝLKY OD PROJEKTU JE NUTNÉ PREKONOVAŤ S PROJEKTANTOM VŠETKY NOVÉ SKUTOČNOSŤI ZISTENÉ POČAS

STAVBNÝCH PRÁČ, KŤORÉ NE SÚ ZHODNÉ S PROJEKTOM, TREBA KONZULTOVAŤ S OP - ARCHITEKTOM. KAŽDÉ POULÍŽIE DIEŁA JE PODMIENENÉ UDĽLENÍM SÚHLASU AUTORA, AUTOR NÁ VYHRADENÉ PRÁVO NA AUTORSKÚ KŔREKCÍU DIEŁA.

±0,000=262,242 mn.m.

názov stavby	ŽIAR NAD HRONOM - KAŠTIEĽ - OBNOVA		stupeň	projekt stavby
investor	Mestský úrad Žiar nad Hronom, Š. Moysesa č. 46, 965 19 Žiar nad Hronom		formát	3 x A4
architektonicko-stavebná časť	Ing. arch. Jozef SÁLUS autorizovaný architekt 1681 AA	č.paré:	dátum	09.2022
z.projektant	Ing. arch. Jozef SÁLUS		mierka	1 : 200
názov výkresu:	PÔDORYS 2.POSCHODIA			
č.výkresu:	PÔDORYS 3.POSCHODIA OZNAČENIE VÝPLNÍ OTVOROV _OKNÁ_DVERE			
vypracoval:	Ing.arch.Jozef SÁLUS, Ing.arch.Jana Sálusová			
odb.spolupráca:	Ing. Jozef Bako,PhD.			